

Конвейерные ленты с перегородками (сбрасывателями, захватами) для ленточных магнитных сепараторов



1 Назначение

Основной подвижный транспортный элемент ленточного магнитного сепаратора. Конвейерные ленты предназначены для транспортировки (перемещения) отсепарированных металлических фрагментов из зоны примагничивания в бункер (контейнер) промежуточного складирования.



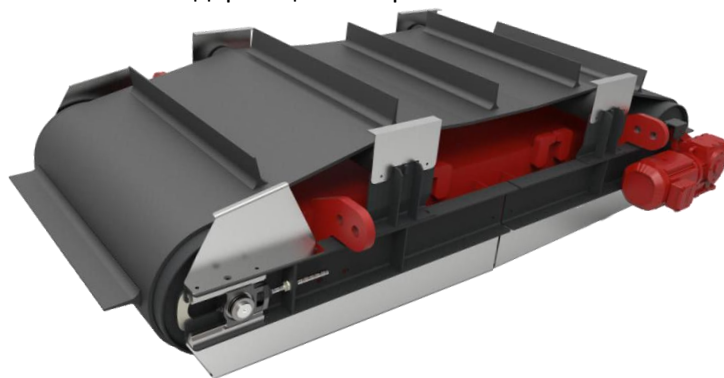
2 Области применения

Ленточные магнитные сепараторы непрерывного действия для отделения металлических ферромагнитных материалов (включений) от основной массы транспортируемого материала.

- Автоматические подвесные железоотделители СМПА;
- Линии по отделению зольного шлака;
- Рециклинг железосодержащих материалов.

3 Особенности конструкции

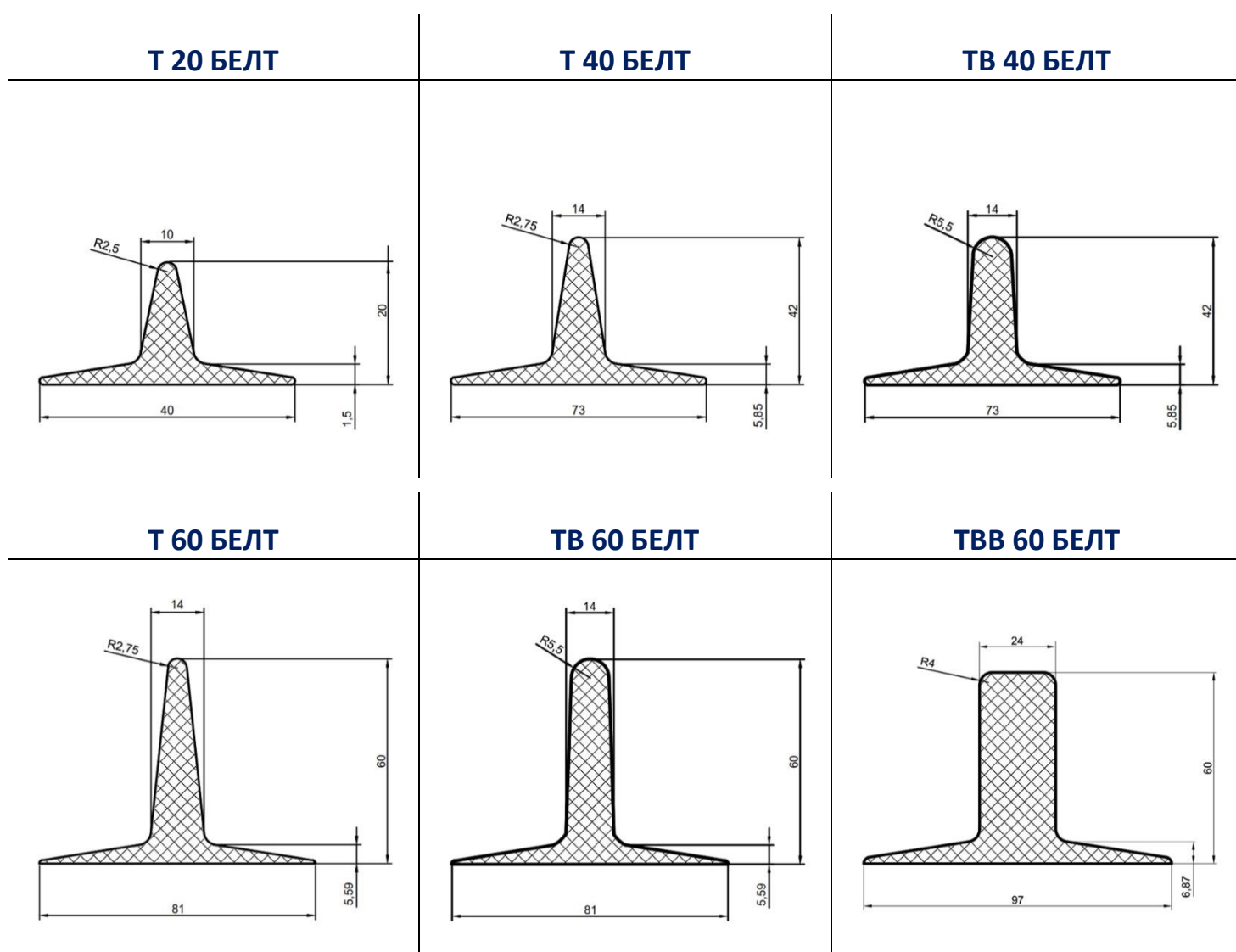
Бесконечные (замкнутые в кольцо) резиноканевые ленты с текстильным каркасом из полиэфир-полиамидных тканей с низким относительным удлинением и высокой разрывной прочностью, а также с защитными резиновыми обкладками.



ВНИМАНИЕ!!! Поперечные (перпендикулярные) резиновые перегородки (захваты) прикреплены к лентам методом горячей вулканизации в прессе под давлением. Такая технология создает монолитность конструкции и обеспечивает долговременную, надежную работу ленты. Мы производим приварку перегородок длиной до 2000 мм. на собственном оборудовании.

3.1. Прочность лент при растяжении, Н/мм.	400; 500; 630; 800; 1000	Возможно изготовление лент повышенной прочности до 2500 Н/мм
3.2. Стандартная толщина наружных резиновых обкладок, мм.	4/2; 5/2; 6/2; 8/2; 10/3	Возможно изготовление лент с увеличенной толщиной наружных обкладок
3.3. Типы лент и наружных резиновых обкладок	а). Абразивостойкие общего назначения (DIN-Y или X по 22102); б). Маслостойкие - средней и высокой маслостойкости (MOR или G по DIN 22102); в). Теплостойкие для грузов с температурой до 170°C - T2 и 210°C - T3 (DIN 22102; ГОСТ 20-2018)	По согласованию возможно изготовление лент стойких к кислотам и щелочам

④ Основные типы резиновых перегородок (захватов)



⑤ Ширина лент, мм.: 300; 400; 500; 650; 800; 1000; 1200; 1400; 1600; 2000

Изготовление замкнутых лент шириной до 3000 мм производится только по предварительному заказу.

⑥ Допуски на размеры по внутреннему диаметру: 2% / -0,5%

По согласованию возможно изготовление лент и уменьшенными допусками.

⑦ Принцип действия

Обрабатываемый материал, двигаясь продольно на ленточном конвейере, попадает в мощное магнитное поле, создаваемое магнитной системой. Под действием этого поля ферромагнитные включения притягиваются к поверхности ленты сепаратора, расположенной перпендикулярно, и двигаются по ней, пока не заканчивается действие магнитного поля, после чего опадают в специальный контейнер (бункер).



Расположенные на ленте сепаратора резиновые захваты (перегородки) препятствуют обратному движению ферромагнитных материалов в сторону магнита. Немагнитный сепарированный продукт, двигаясь дальше по конвейеру, переходит на следующую стадию транспортировки.

⑧ Наши заказчики и партнеры

Производители ленточных магнитных сепараторов (железоотделителей) выбирают Белтимпэкс!



НАУЧНО-ПРОИЗВОДСТВЕННОЕ ОБЪЕДИНЕНИЕ
НПО «ЭРГА»



ООО «ПК ОлМаг»

Присоединяйтесь к выбору профессионалов,
заказывайте конвейерные ленты с перегородками в Белтимпэкс!



www.beltmarket.ru

Каталог

[ШКИВЫ](#)
[КОНВЕЙЕРНАЯ ЛЕНТА](#)
[МОДУЛЬНАЯ ЛЕНТА](#)
[ФЕТР](#)
[ОБМОТКА](#)
[ПОДШИПНИКИ](#)

[ЦЕПИ](#)
[СИЛИКОН](#)
[ТЕФЛОН](#)
[ШЛАНГИ](#)
[СЕТКИ](#)

Контакты

+7 (800) 777-71-98

+7 (495) 221-06-49

sales@beltimpex.ru